

MUZEUM SZKOLNE
Zespół Szkół Ogólnokształcących
w Bystrzycy Kłodzkiej
Schulmuseum

Allgemeinbildendes Schulzentrum Habelschwerdt

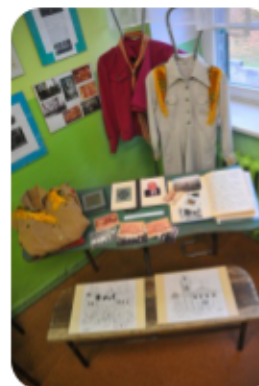


Muzeum szkolne Zespołu Szkół Ogólnokształcących powstało w 2011 roku z inicjatywy Krystyny Magierowskiej-Kaszy, dyrektor ZSO w Bystrzycy Kłodzkiej. Społeczność lokalna pragnęła zachować dla współczesnych pamiątki minionych czasów oraz działalności uczniów i nauczycieli szkoły istniejącej od 1945 r. Patronat nad szkolnym muzeum objęło Stowarzyszenie Absolwentów i Przyjaciół ZSO w Bystrzycy Kłodzkiej.

Das Schulmuseum des Allgemeinbildenden Schulzentrums entstand im Jahre 2011 auf Initiative von Direktorin Frau Krystyna Magierowska-Kasza. Die Bürger von Habelschwerdt wollten für die Gegenwart Erinnerungsstücke an die Geschichte der Schule und die Arbeit von Schülern und Lehrern der seit 1945 bestehenden polnischen Schule erhalten. Die Vereinigung der Absolventen und Freunde des Allgemeinbildenden Schulzentrums Habelschwerdt übernahm die Obhut über das Schulmuseum.



Uroczystości szkolne upamiętnione na zdjęciach
Erinnerungsfotos an verschiedene Schulfeiern.



Zespół wokalny pod kierownictwem p. Zbigniewa Ringa zdobywał nagrody w konkursach ogólnopolskich.

Der Gesangskreis unter Leitung von Herrn Zbigniew Ring erhielt zahlreiche Preise in nationalen Wettbewerben.



W muzeum gromadzone są dyplomy i puchary za osiągnięcia sportowe uczniów liceum. W szklanych gablotach znalazły się także publikacje szkolne.

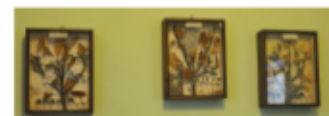
Das Museum zeigt eine Reihe von Diplomen und Pokalen für sportliche Leistungen der Schüler des Lizeums. In den Glasvitrinen sind auch gedruckte Zeugnisse aus dem Schulleben zu sehen.



Gipsowe modele sztukaterii mają tyle lat, ile budynek szkoły.

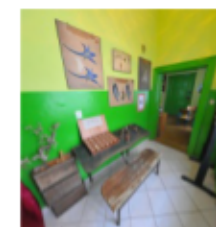


Diese Stuckaturgipsmodelle sind so alt wie das Schulgebäude.



W osobnym pomieszczeniu rozwieszono są plansze do nauki biologii, stoją też stare ławki.

In einem eigenen Raum hängen Schautafeln für das Fach Biologie, außerdem stehen dort auch alte

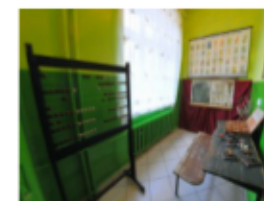


W latach 1880-1924 w budynku mieściło się

Seminarium Nauczycielskie.

Pozostały pomoce dydaktyczne – plansze i eksponaty do nauki biologii.

Im Zeitraum von 1875-1925 befand sich im Gebäude ein Lehrerseminar.



Niedawno odnalezione zostały pomoce dydaktyczne do uczenia matematyki.

Erst kürzlich wurden diese Unterrichtshilfen für den Mathematikunterricht wiederentdeckt.



Plansze z kolekcji muzeum Schautafeln aus den Sammlungen des Museums

Najbogatszy zbiór eksponatów Muzeum szkolnego stanowią pomoce do uczenia biologii. Są one zachowane w bardzo dobrym stanie.

Die reichste Sammlung von Exponaten im Schulmuseum stellen die Biologiematerialien dar. Sie befinden sich in einem sehr guten Zustand.